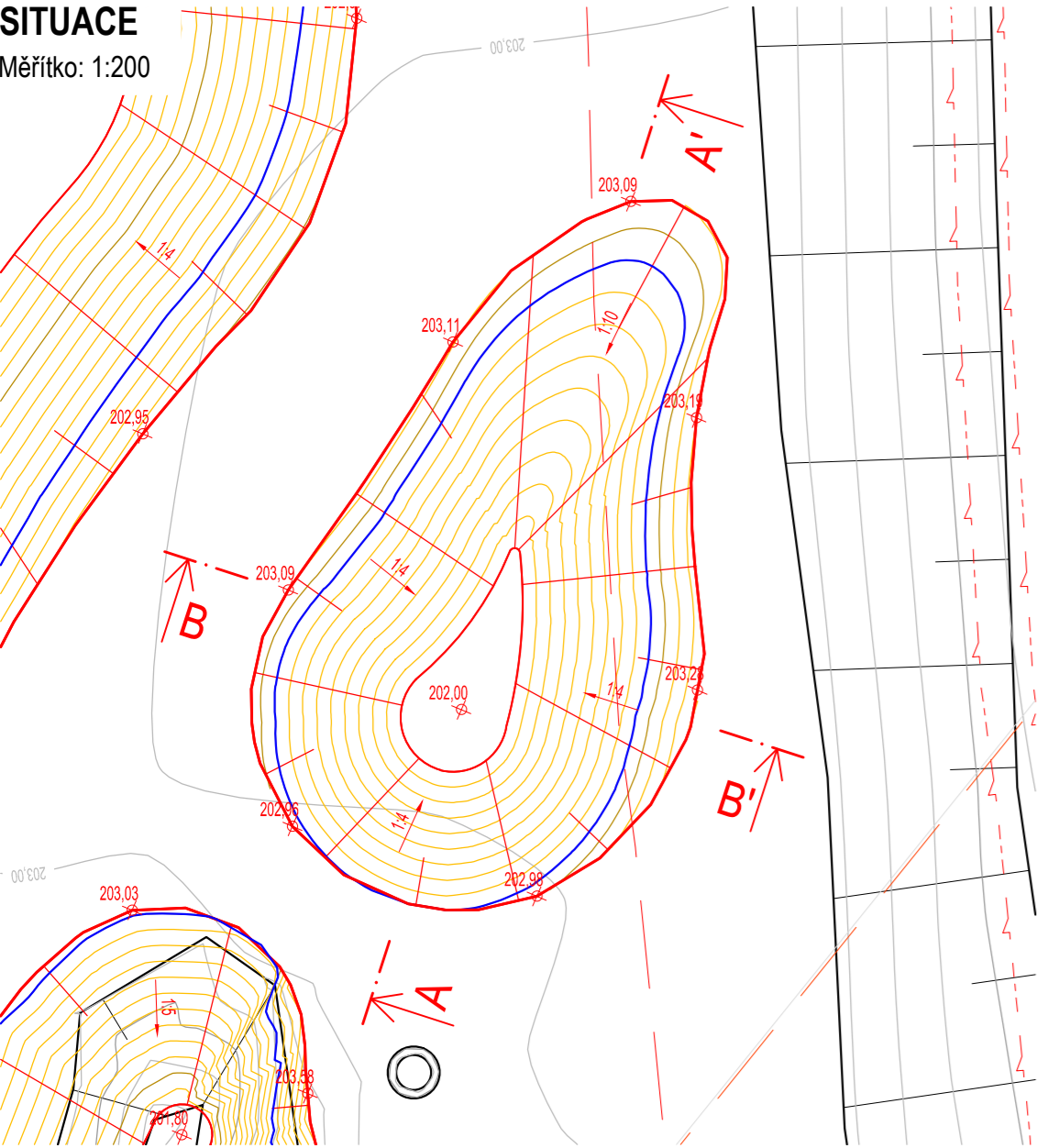


VÝKRES TŮNĚ T16

Měřítko: 1:200, 1:100

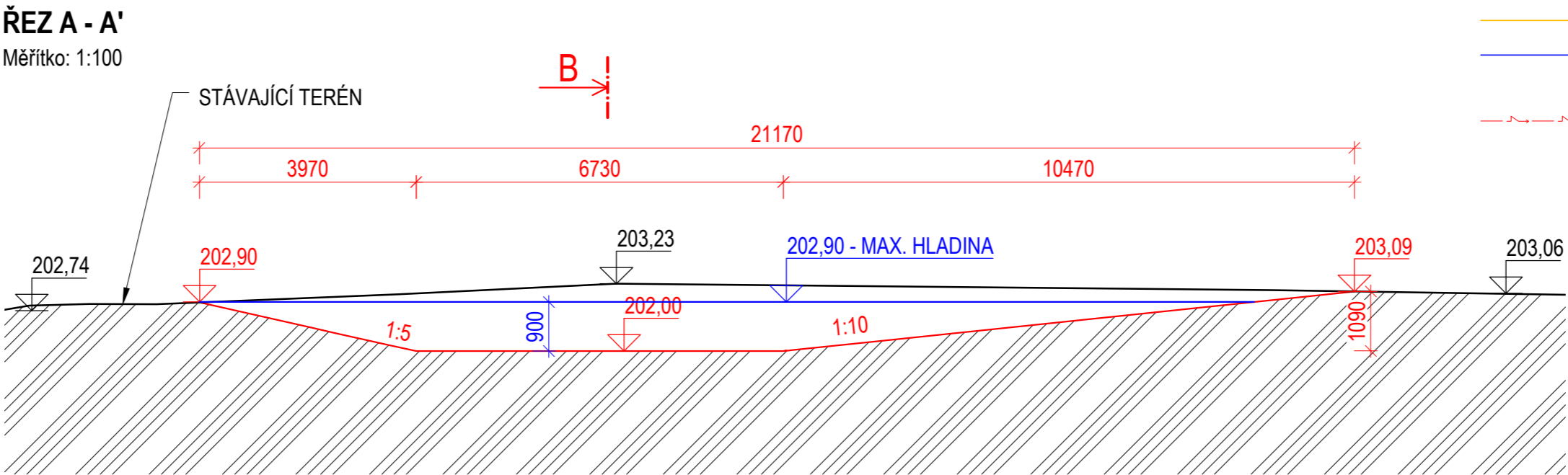
SITUACE

Měřítko: 1:200



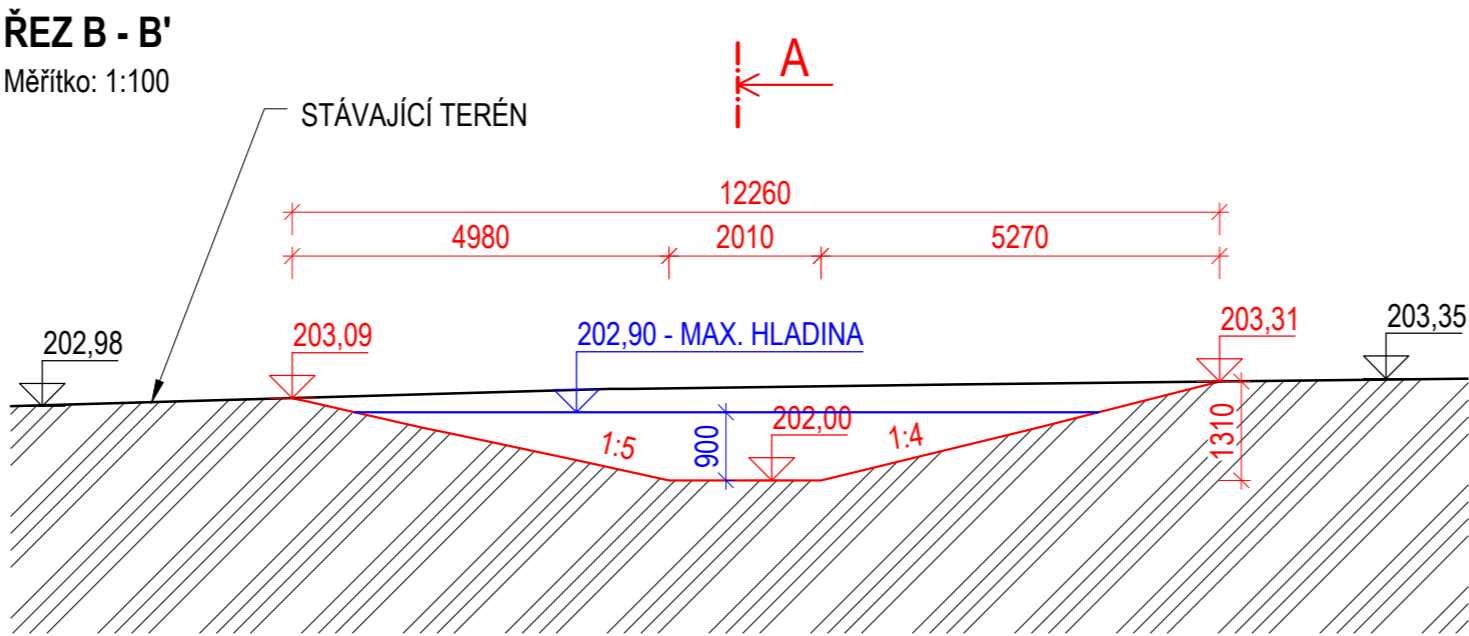
ŘEZ A - A'

Měřítko: 1:100



ŘEZ B - B'

Měřítko: 1:100



LEGENDA:

- HRANY STÁVAJÍCÍHO STAVU
- HRANY NÁVRHU
- VRSTEVNICE STÁVAJÍCÍHO STAVU PO 0,5 m
- VRSTEVNICE NÁVRHU PO 0,1 m
- MAXIMÁLNÍ HLADINA VODY V TŮNI
- NADZEMNÍ VEDENÍ VYSOKÉHO NAPĚTÍ

TŮŇ T16

PLOCHA: 189,0 m²
MAX. ZAHLOUBENÍ: 1,3 m
OBJEM VÝKOPU: 99,0 m³
MAXIMÁLNÍ HLADINA: 202,90 m n. m.
OBJEM VODY PŘI MAXIMÁLNÍ HLADINĚ: 59,0 m³

VÝKAZ VÝMĚR:

VÝKOP: 99,0 m³
ÚPRAVA PLÁNĚ BEZ ZHUTNĚNÍ (12,5 + 50·1,1): 67,5 m²
SVAHOVÁNÍ V ZÁŘEZU ((189,0 - 12,5 - 50,0)·1,1): 139,2 m²

Souřadnicový systém: S-JTSK
Výškový systém: B. p. v.



ENVICONS s. r. o.

Sídlo a provozovna společnosti
Hradecká 569
533 52 Pardubice - Polabiny
Tel. / FAX: +420 466 531 787
info@envicons.cz • www.envicons.cz

Datum / Date

12/2021

Zakázka č. / Job No.

22/2021

Stupeň / Stage

DVSP+DPS

Kraj / Region

Pardubický

Stavební úřad / Building Authority

MěÚ Přelouč

Katastrální území / Catastral Area

Labětín [744778], Semín [747319]

Objednatel / Client

Povodí Labe, státní podnik

Altos / Project

Labe, Řečany nad
Labem, revitalizace
ramen (Labětín)

Stavební objekt / Building construction

SO 01 - Revitalizace
ramene

Název / Title

Výkres tůně T16

Zodpovědný projektant / Responsible designer

Ing. Štěpán Plodek

Kontroloval / Checked by

Ing. Jiří Šubrt

Návrh vypracoval / Elaborated by

Ing. Vojtěch Černý

Měřítko / Scale

1:200, 1:100

Výkres č. / DWG No.

01.19

Souprava / Copy